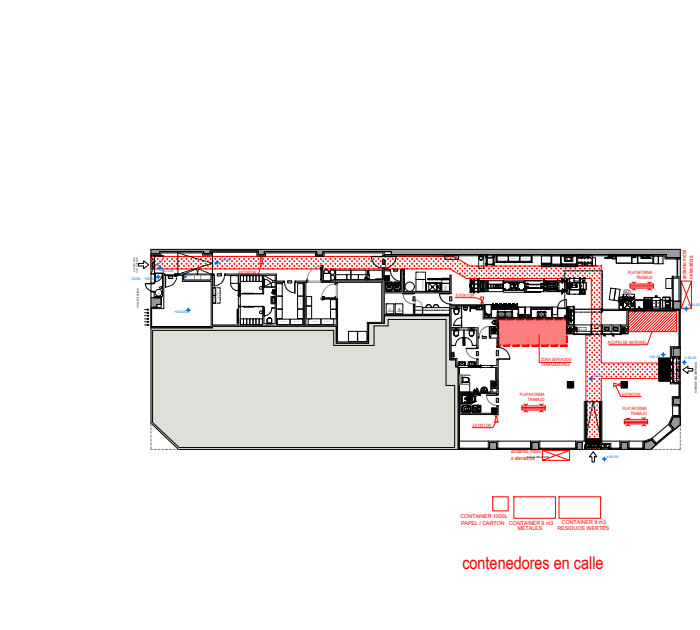


- LEYENDA SEÑALIZACIÓN**
- SEÑALIZACIÓN DE OBRA. PROHIBIDO EL ACCESO A TODA PERSONA AJENA A LA OBRA
  - SEÑALIZACIÓN DE OBRA. PELIGRO INDETERMINADO
  - SEÑALIZACIÓN DE OBRA. PROTECCIÓN OBLIGATORIA DE LAS MANOS.
  - SEÑALIZACIÓN DE OBRA. PROTECCIÓN OBLIGATORIA DE LOS PIES
  - SEÑALIZACIÓN DE OBRA. PROTECCIÓN OBLIGATORIA DE LA CABEZA
  - SEÑALIZACIÓN DE PELIGRO. PELIGRO OBRAS
  - SEÑALIZACIÓN DE SALVAMENTO. EQUIPO DE PRIMEROS AUXILIOS
  - SEÑALIZACIÓN DE SALVAMENTO. DIRECCIÓN DE PRIMEROS AUXILIOS
  - SEÑALIZACIÓN DE SALVAMENTO. UBICACIÓN TELÉFONO INALÁMBRICO
  - SEÑALIZACIÓN DE SALVAMENTO. UBICACIÓN DE EXTINTOR.
  - SEÑALIZACIÓN DE OBLIGACIÓN. PARADA OBLIGATORIA
  - SEÑALIZACIÓN DE OBLIGACIÓN. LIMITACIÓN DE VELOCIDAD

- LEYENDA FASE DE TANCAMENT**
- VALLA CERRAMIENTO DE 2,00m DE ALTO
  - ANDAMIOS SEGÚN NECESIDADES DEL SISTEMA CONSTRUCTIVO (según normativa vigente)
  - ZONA DE PASO LIBRE PARA EVACUACIÓN (según normativa vigente)
  - EXTINTOR
  - ZONA ACOPIO DE MATERIAL
  - ZONA SERVICIOS DE TRABAJADORES

- BARANDILLA DE PROTECCIÓN (según normativa vigente)**
- CONDICIONES DE LAS BARANDILLAS DE PROTECCIÓN:**
- Altura de las barandillas: 1,00m
  - Barandilla intermedia
  - Zócalo
  - Resistencia 150kg/m
  - No se podrán retirar las barandillas hasta finalización de obra
  - Las barandillas de los andamios metálicos tendrán que cumplir las mismas normas de seguridad
- PLATAFORMA DE TRABAJO (<=60cm)**
- CONTENEDOR RUNA**



**COAR**  
Colegio Oficial de Arquitectos de la Rioja  
**VISADO**  
12/05/26

**RESTAURANTE DE SERVICIO RÁPIDO C/BELCHITE, 2**  
26003 - Lobero (La Rioja)

**PROYECTO BÁSICO EJECUTIVO DE OBRA Y ACTIVIDAD**

**PLANTA GENERAL**  
**ESTUDIO DE SEGURIDAD Y SALUD**

ARQUITECTO : Josep Llobet Bach

**ESS.02**

**Expediente:** 26-000186-012-003-1  
**Documento:** 1/1  
**Plano:** 1/100  
**Autores:** 1/132 PB2  
**Revisión:** 1/132 PB2

**RESTAURANTES MCDONALD'S SAU**  
5.30 ESYs 01.02.dwg